



Parkmanagement Laarbeek

Jaarplan 2023

Inhoudsopgave

- Missie, visie en kernwaarden
- Samenwerking
- Communicatie
- Hoofdthema's
 - Schoon, heel, veilig
 - Energiebewust en duurzaam ondernemen
 - Huisvesting
 - Werkgelegenheid
- Visual aandachtspunten 2023
- Ondernemersfonds Laarbeek
- Begroting 2023 op hoofdlijnen



Missie

Stichting Parkmanagement Laarbeek zorgt voor een aantrekkelijk en toekomstbestendig vestigings- en ondernemersklimaat op de bedrijventerreinen.

Visie

Samen met alle op de terreinen gevestigde ondernemingen werkt Stichting Parkmanagement Laarbeek aan een optimaal ondernemingsklimaat.

Kernwaarden

Stichting Parkmanagement Laarbeek geeft bedrijventerreinen meerwaarde door duurzame samenwerking van ondernemingen op de bedrijventerreinen te stimuleren, coördineren en optimaliseren met als uitgangspunt: van, voor en door ondernemingen verenigd in de Stichting Parkmanagement Laarbeek.



Samenwerking

- **Gemeente Laarbeek**
 - Overleg zowel op bestuurlijk als op ambtelijk niveau
 - Economisch platform
 - Bereikbaarheid
 - Toekomstbestendige bedrijventerreinen
 - Arbeidsmarkt en Onderwijs
 - Lokaal Sport/preventieakkoord
- **Provincie Noord-Brabant**
 - Bereikbaarheid
 - Taskforce Brabant-Zeeland preventie drugscriminaliteit
- **Brainport development**
 - Arbeidsmarkt en onderwijs
- **Lokale ondernemersverenigingen**
 - Cross-overs binnen het Ondernemersfonds
 - Economisch platform
 - Samenwerking en communicatie delen ondernemersvereniging VIER
- **Innovatiehuis de Peel**
 - Circulaire economie en duurzaamheid
- **Stichting Hightech Helmond de Peel**
 - Hotspot Dutch Technology Week
- **Onderwijs**
 - Stuurgroep Arbeidsmarkt en Onderwijs Laarbeek
 - Onderwijs & Arbeidsmarkt Helmond-de Peel
 - Stage- en Talentcenter
- **Coöperatie Laarbeek Energie**
 - Nieuwe energiebronnen en collectieve kansen



Communicatie algemeen



Maandelijkse nieuwsbrief



Website

www.parkmanagementlaarbeek.nl
laarbeek.mijnbedrijfslocatie.nl
www.openbedrijvendaglaarbeek.nl



Social media; LinkedIn, Twitter en Facebook,



Voor vragen/ideeën/opmerkingen gebruik meldpunt op website



Mailen naar info@parkmanagementlaarbeek.nl



Bellen: Frits Rutten 06-55154638





Hoofdthema's

➤ **Schoon, heel, veilig**

Portefeuillehouders Frank van Asten en Geert-Willem Merkelbach

➤ **Energiebewust en Duurzaam**

Portefeuillehouders Rob Goumans en Mark van Oosterhout

➤ **Huisvesting**

Portefeuillehouders Coen Munsters en Frits Rutten

➤ **Werkgelegenheid**

Portefeuillehouder Winny Hoffmann



Schoon, heel & veilig

Keurmerk Veilig Ondernemen

- Certificering Keurmerk Veilig Ondernemen 2021-2024
- KVO-koepel overleg: borgen samenwerking tussen politie, brandweer, gemeente en ondernemers zowel op beleidsniveau als operationeel
- Advies aan bestuur SPL voor te nemen maatregelen

Beveiliging

- Camera toezicht en collectieve beveiliging Bemmer IV

Terreinconciërge

- Onderzoek haalbaarheid inzet fysieke hand- en spandiensten als cross-over met Stichting Buitengebied Laarbeek

Samenwerking bij calamiteiten in de veiligheidsregio

- AED's (AED-Alert Laarbeek)

Beheer en onderhoud

- Publiek-private samenwerking
- Zwerfvuil, gladheidbestrijding
- Communicatie wegwerkzaamheden op bedrijventerreinen

Parkeren

- Vrachtwagens parkeren en overnachten

Communicatie

- via website, nieuwsbrief (doorlopend) en bijeenkomsten



Energiebewust en duurzaam ondernemen



Duurzame gebiedsontwikkeling

- Intensieve samenwerking met coöperatie Laarbeek Energie
- Duurzame opwekking van energie (zon, wind, water)
- Stimuleren, adviseren en data ophalen
- Bevorderen circulaire economie
- Stimuleren, adviseren en data ophalen
- Loketfunctie voor vragen subsidies en maatregelen

Communicatie

- via website, nieuwsbrief (doorlopend) en bijeenkomsten



Huisvesting

- Laarbeek.mijnbedrijfslocatie.nl als neutraal en actueel informatieplatform
- Loket voor huisvestingsvraagstukken van ondernemers
- Bewegwijzering Bemmer IV
- Arbeidsmigranten huisvesting
- Bestemming en handhaving
- Werken versus wonen op Bemmer I t/m III en Beekerheide
- Toekomstbestendig bedrijventerreinen
- Nieuwe ontwikkeling bedrijventerreinen
- Inrichting openbare ruimte Bemmer IV

Communicatie

- via website, nieuwsbrief (doorlopend) en bijeenkomsten





Werkgelegenheid

- Stuurgroep Arbeidsmarkt & Onderwijs
-Realiseren structurele ontmoetingen tussen arbeidsmarkt & onderwijs
- Groet en Ontmoet i.s.m. Commanderie college De Laarbeecke
- Samenwerking met Vitaal Laarbeek
- Inzet vitaliteitsadviseur – organiseren inspiratiesessies/workshops
- Bereikbaarheid bedrijventerreinen

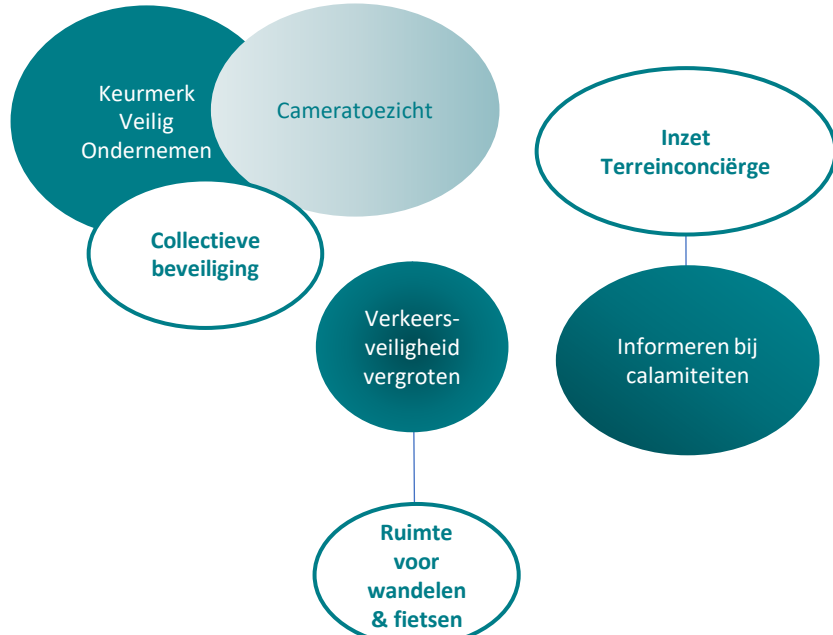
Communicatie

- via website, nieuwsbrief (doorlopend)

Aandachtspunten 2023 in Visual



Schoon, Heel, Veilig

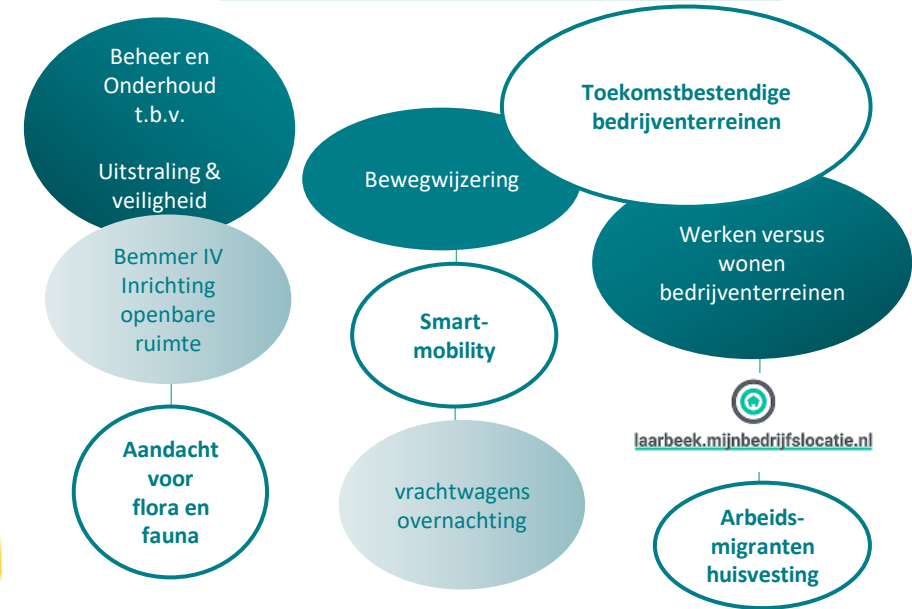


Visual aandachtspunten 2023

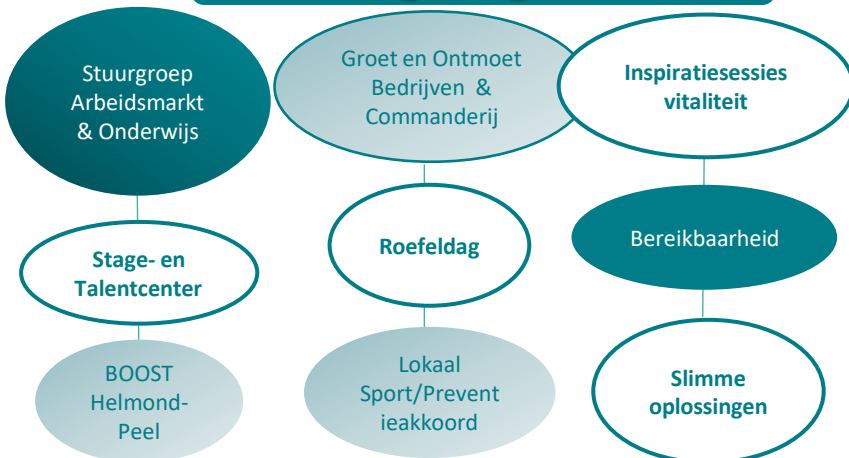


Toekomstbestendige bedrijventerreinen

Huisvesting



Werkgelegenheid



Duurzaamheid



Ondernemersfonds
Laarbeek



Ondernemersfonds Laarbeek

- Stimuleren cross-overs
- Praktisch werkoverleg tussen de vertegenwoordigers van de trekkingsgebieden wanneer wenselijk
- Continuïteit en ondersteuning



Begroting 2023 op hoofdlijnen

Inkomsten

Bijdragen ondernemers

- Inleg ondernemers middels trekkingsrecht OFL 2023 € 59.000
- Reservering uit inleg ondernemers middels trekkingsrecht OFL vorige jaren € 82.000

Bijdragen gemeente

- Eenmalige bijdrage initiële investering cameratoezicht Bemmer IV gemeente € pm

Kosten Parkmanagementorganisatie en projecten

- Algemeen € 10.000
- Schoon, heel, veilig € 10.000
- Energiebewust en Duurzaam ondernemen € 7.500
- Huisvesting € 8.000
- Werkgelegenheid € 15.000
- Reservering € 2.000

Totale inkomsten	€141.000
<u>Totale kosten</u>	<u>€ 52.500</u>
Saldo	€ 91.500



Specificatie kosten 2023

Specificatie kosten Parkmanagementorganisatie en projecten

▪ Kosten algemeen	€ 10.000
• Administratie, secretariaat en communicatie	
▪ Schoon, heel, veilig	€ 10.000
• Cameratoezicht Bemmer IV * afhankelijk van bijdrage gemeente	pm
• Inzet terreinconciërge	
• Overig (KVO, AED, evt. thema's zoals cybercrime)	
• Inzet parkmanager	
▪ Energiebewust en Duurzaam ondernemen	€ 7.500
• Loketfunctie/helpdesk	
• Bevorderen opwekking duurzame energiebronnen	
• Bevorderen circulaire economie	
• Inzet parkmanager	
▪ Huisvesting	€ 8.000
• Toekomstbestendige bedrijventerreinen	
• Laarbeek.mijnbedrijfslocatie.nl	
• Inzet parkmanager	
▪ Werkgelegenheid	€ 15.000
• Stuurgroep Arbeidsmarkt & Onderwijs	
• Groet en Ontmoet bedrijven – commanderij college	
• Inzet parkmanager	
▪ Reservering	€ 2.000

TOTAAL KOSTEN	€ 52.500



Jaarplan 2023

Stichting Parkmanagement Laarbeek

