



Parkmanagement Laarbeek

Jaarplan 2022

Inhoudsopgave

- Missie, visie en kernwaarden
- Samenwerking
- Communicatie
- Hoofdthema's
 - Schoon, heel, veilig
 - Energiebewust en duurzaam ondernemen
 - Huisvesting
 - Werkgelegenheid
- Visual aandachtspunten 2022
- Ondernemersfonds Laarbeek
- Begroting 2022 op hoofdlijnen



Missie

Stichting Parkmanagement Laarbeek zorgt voor een aantrekkelijk en toekomstbestendig vestigings- en ondernemersklimaat op de bedrijventerreinen.

Visie

Samen met alle op de terreinen gevestigde ondernemingen werkt Stichting Parkmanagement Laarbeek aan een optimaal ondernemingsklimaat.

Kernwaarden

Stichting Parkmanagement Laarbeek geeft bedrijventerreinen meerwaarde door duurzame samenwerking van ondernemingen op de bedrijventerreinen te stimuleren, coördineren en optimaliseren met als uitgangspunt: van, voor en door ondernemingen verenigd in de Stichting Parkmanagement Laarbeek.



Samenwerking

- **Gemeente Laarbeek**
 - Overleg zowel op bestuurlijk als op ambtelijk niveau
 - Economisch platform
 - Bereikbaarheid
 - Toekomstbestendige bedrijventerreinen
 - Arbeidsmarkt en Onderwijs
 - Lokaal Sport/preventieakkoord
- **Provincie Noord-Brabant**
 - Bereikbaarheid
 - Taskforce Brabant-Zeeland preventie drugscriminaliteit
- **Brainport development**
 - Arbeidsmarkt en onderwijs
- **Lokale ondernemersverenigingen**
 - Cross-overs binnen het Ondernemersfonds
 - Economisch platform
 - Samenwerking en communicatie delen ondernemersvereniging VIER
- **Innovatiehuis de Peel**
 - Circulaire economie en duurzaamheid
- **Stichting Hightech Helmond de Peel**
 - Hotspot Dutch Technology Week
- **Onderwijs**
 - Stuurgroep Arbeidsmarkt en Onderwijs Laarbeek
 - Regiegroep Onderwijs & Arbeidsmarkt Helmond-de Peel
 - Stage- en Talentcenter



Communicatie algemeen



Maandelijkse nieuwsbrief



Website www.parkmanagementlaarbeek.nl + laarbeek.mijnbedrijfslocatie.nl



Social media; LinkedIn, Twitter en Facebook,



Voor vragen/ideeën/opmerkingen gebruik meldpunt op website



Mailen naar info@parkmanagementlaarbeek.nl



Bellen: Frits Rutten 06-55154638





Hoofdthema's

➤ **Schoon, heel, veilig**

Portefeuillehouders Frank van Asten en Geert-Willem Merkelbach

➤ **Energiebewust en Duurzaam**

Portefeuillehouders Rob Goumans en Mark van Oosterhout

➤ **Huisvesting**

Portefeuillehouders Coen Munsters en Frits Rutten

➤ **Werkgelegenheid**

Portefeuillehouder Winny Hoffmann



Schoon, heel & veilig

Keurmerk Veilig Ondernemen

- Certificering Keurmerk Veilig Ondernemen 2021-2024
- KVO-koepel overleg: borgen samenwerking tussen politie, brandweer, gemeente en ondernemers zowel op beleidsniveau als operationeel
- Advies aan bestuur SPL voor te nemen maatregelen

Beveiliging

- Camera toezicht en collectieve beveiliging Bemmer, Beekerheide en De Stater

Terreinconciërge

- Onderzoek haalbaarheid inzet fysieke hand- en spandiensten

Samenwerking bij calamiteiten in de veiligheidsregio

- AED's (AED-Alert Laarbeek)
- Informatievoorziening bij calamiteiten -> Alert4Omgevingen (regio)

Beheer en onderhoud

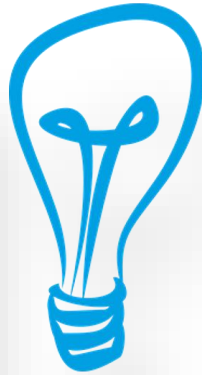
- Publiek-private samenwerking
- Zwerfvuil, gladheidbestrijding
- Communicatie wegwerkzaamheden op bedrijventerreinen

Parkeren

- Vrachtwagens parkeren en overnachten

Communicatie

- via website, nieuwsbrief (doorlopend) en bijeenkomsten



Energiebewust en duurzaam ondernemen



Duurzame gebiedsontwikkeling

- Duurzame opwekking van energie (zon, wind, water)
- Stimuleren, adviseren en data ophalen
- Bevorderen circulaire economie
- Stimuleren, adviseren en data ophalen
- Loketfunctie voor vragen subsidies en maatregelen

Communicatie

- via website, nieuwsbrief (doorlopend) en bijeenkomsten



laarbeek.mijnbedrijfslocatie.nl



Huisvesting

- Laarbeek.mijnbedrijfslocatie.nl als neutraal en actueel informatieplatform
- Loket voor huisvestingsvraagstukken van ondernemers
- Bewegwijzering
- Arbeidsmigranten huisvesting
- Bestemming en handhaving
- Werken versus wonen
- Toekomstbestendig bedrijventerreinen
- Nieuwe ontwikkeling bedrijventerreinen
- Inrichting openbare ruimte Bemmer IV

Communicatie

- via website, nieuwsbrief (doorlopend) en bijeenkomsten





Werkgelegenheid

- Stuurgroep Arbeidsmarkt & Onderwijs
-Realiseren structurele ontmoetingen tussen arbeidsmarkt & onderwijs
- Open Bedrijvendag Laarbeek
- Dutch Technology Week Hotspot
- Stage- en Talentcenter
- Inzet vitaliteitsadviseur
- Lokaal Sport/Preventieakkoord – Vitaal Laarbeek
- Bereikbaarheid bedrijventerreinen

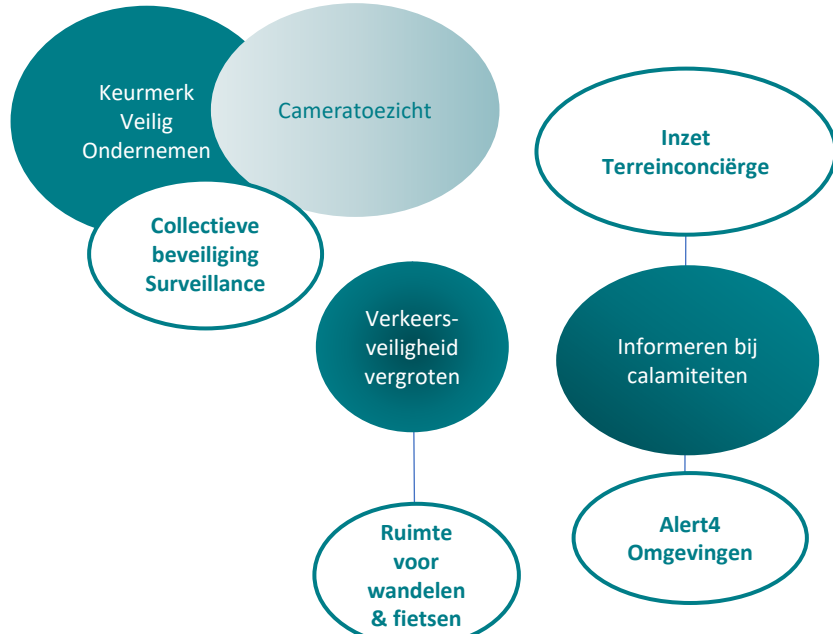
Communicatie

- via website, nieuwsbrief (doorlopend)

Aandachtspunten 2022 in Visual



Schoon, Heel, Veilig

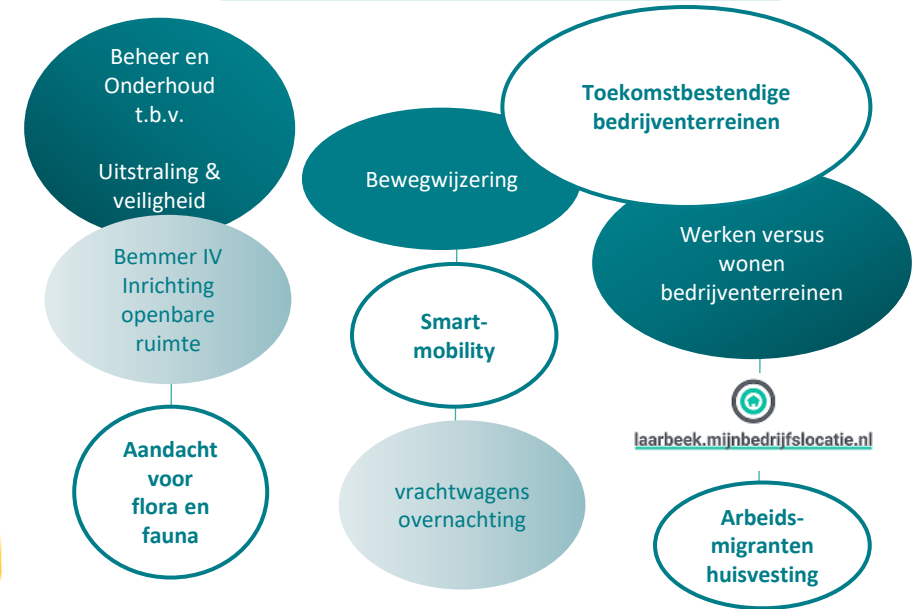


Visual aandachtspunten 2022

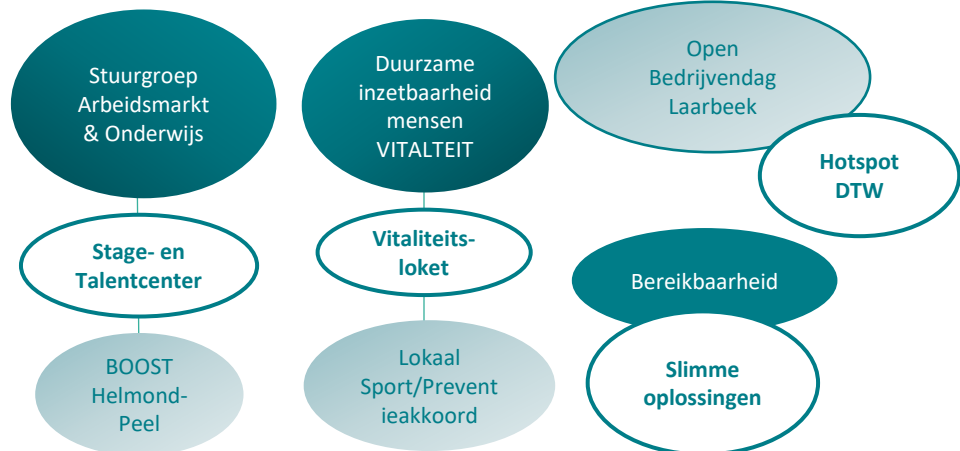


Toekomstbestendige bedrijventerreinen

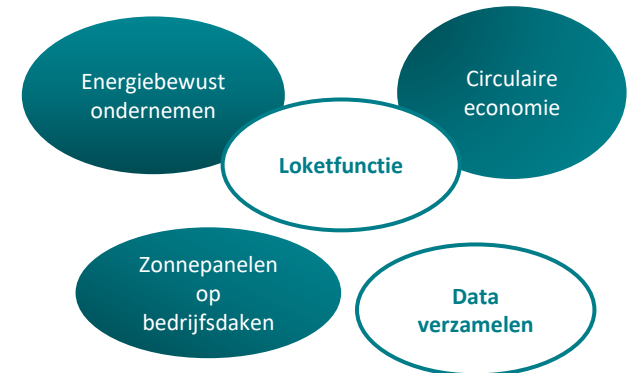
Huisvesting



Werkgelegenheid



Duurzaamheid



Ondernemersfonds
Laarbeek



Ondernemersfonds Laarbeek

- Stimuleren cross-overs
- Continuïteit en ondersteuning



Begroting 2022 op hoofdlijnen

Inkomsten

Bijdragen ondernemers

- Inleg ondernemers middels trekkingsrecht OFL 2022 € 59.000

Bijdragen gemeente

- Eenmalige bijdrage initiële investering cameratoezicht Bemmer IV gemeente € pm
- Eenmalige bijdrage Open Bedrijvendag Laarbeek € pm

Kosten Parkmanagementorganisatie en projecten

- Algemeen € 4.000
- Schoon, heel, veilig € 7.500
- Energiebewust en Duurzaam ondernemen € 7.500
- Huisvesting € 8.000
- Werkgelegenheid € 30.000
- Reservering € 2.000

Totale inkomsten € 59.000

Totale kosten € 59.000



Jaarplan 2022

Stichting Parkmanagement Laarbeek

